



Rusza kampania edukacyjna – „Pokochaj olej rzepakowy”

Kampanię edukacyjną „Pokochaj olej rzepakowy” prowadzi Polskie Stowarzyszenie Producentów Oleju.

Celem jest podniesienie świadomości na temat wagi i roli spożywania oleju rzepakowego w codziennej diecie oraz promowanie jego wartości odżywczych i zdrowotnych.

Trzyletni program realizowany będzie równoległe na rynku polskim i łotewskim.

Kampania współfinansowana jest w połowie z budżetu UE, a w 30 proc. z budżetu krajowego. Pozostałe 20 proc. pokrywają członkowie PSPO.

PSPO chce promować olej rzepakowy, gdyż Polska jest dużym jego producentem, a konsumenci nie są świadomi jego walorów, a jeżeli już go kupują, to głównie z uwagi na niższą cenę – powiedziała Ewa Myśliwiec, dyrektor biura PSPO. Tymczasem badania wykazują, że jest on bardzo wartościowy ze względu na proporcje kwasów Omega 3 i 6, znacznie lepszy niż inne rodzaje olejów nawet oliwy z oliwek. Dlatego też olej rzepakowy jest bardzo wskazany w profilaktyce miażdżycy, a także bardzo dobry w żywieniu dzieci.

Ewa Myśliwiec podkreśliła również, że w innych unijnych krajach była już prowadzona taka kampania np. we Francji, w Niemczech czy w Szwecji.

W Polsce działania komunikacyjne i Biuro Prasowe kampanii przygotowała i prowadzi agencja Marketing & Communications Consultants. Agencja Saatchi & Saatchi Digital odpowiada za social media i działania w Internecie. Media zaplanował i zakupił dom mediowy U2 Media.

Łotewski oddział Saatchi & Saatchi będzie odpowiedzialny za działania w obszarze Internetu i social media. Działania komunikacyjne na Łotwie powierzono agencji Hill & Knowlton. Zakupem mediów zajmie się tam dom mediowy Inspired.

Kampania będzie realizowana w prasie kobiecej, Internecie oraz w wybranych sieciach handlowych.

Dodatkowych informacji udziela:

Ewa Pater
608 368 166
pater@mccconsultants.pl

PSPO za MCC, PAP



Ze środków ochrony roślin należy korzystać z zachowaniem bezpieczeństwa. Przed każdym użyciem przeczytaj informacje zamieszczone w etykiecie i informacje dotyczące produktu.

Bayer CropScience, Al. Jerozolimskie 158, 02-326 Warszawa, tel. 22 572 36 12, fax 22 572 36 03

www.bayercropscience.pl

W numerze

- Rusza kampania edukacyjna – „Pokochaj olej rzepakowy”str.1
- Glencore wejdzie do Bodaczowastr.2
- Biopaliwa znowu krytykowanestr.2
- Harvard zaleca olej rzepakowystr.3
- W gastronomii 3,5% tłuszczów złej jakościstr.3
- Szacunki COCERALstr.4
- Wysokie ceny światowe olejów i tłuszczówstr.4
- Neste – czwarta fabryka biodieslastr.4
- Notowaniastr.5

Polskie Stowarzyszenie Producentów Oleju

ul. Grzybowska 2 lok. 49
00-131 Warszawa
tel. : 223130788
fax: 224363966
e-mail: biuro@pspo.com.pl
www.pspo.com.pl

Oil Express

Redakcja: Agnieszka Słodowa
Zdjęcia: własne,
www.freedigitalphotos.net



Glencore wejdzie do Bodaczowa

Glencore Industries The Netherlands B.V., ma zamiar przejąć większość udziałów w Zakładach Tłuszczowych Bodaczów.

29 września br. władze Zakładów Tłuszczowych w Bodaczowie podpisały umowę na wyłączność z międzynarodowym inwestorem branżowym. Wniosek trafił do UOKiK.

Zakłady należą obecnie do braci Piotra i Pawła Skerczyńskich, a ich mniejszościowym udziałowcem jest fundusz Darby.

Ekspertów nie dziwi zainteresowanie zagranicznych inwestorów polskimi zakładami tłuszczowymi. Popyt na olej rzepakowy będzie bowiem rósł w Polsce przez wiele lat. Głównie z powodu rozwoju

rynku biopaliw. *Produkcja i przetwórstwo rzepaku to biznes z dobrymi perspektywami. Obecnie zapotrzebowanie na rzepak w Polsce na cele spożywcze szacowane jest na 1,2 mln ton rocznie, a na potrzeby produkcji biopaliw na 2 mln ton – mówi Lech Kempczyński, dyrektor generalny PSPO.*

PSPO na podst. Puls Biznesu



Biopaliwa znowu krytykowane

Po pierwszej fali zarzutów dotyczących wpływu biopaliw na ceny żywności tym razem pojawiają się wątpliwości odnośnie oszczędności emisji CO₂ z tytułu ich stosowania.

FAMMU/FAPA podał ostatnio, że we wrześniu Komitet Naukowy Europejskiej Agencji ds. Środowiska – EEA zlokalizowany w Kopenhadze opublikował 10 stronnicowy dokument nt. błędów dot. kilku unijnych rozporządzeń. Dokument podpisało 19 naukowców, którzy dowodzą, że rozporządzenia są oparte na błędnym założeniu, że spalanie biomasy bez względu na źródło jest neutralne pod względem emisji CO₂. Według naukowców polityka prowadząca do wzrostu zastępowania paliw kopalnych biopaliwami może nawet prowadzić do wzrostu emisji CO₂.

Wcześniej, w listopadzie 2010 opublikowano pierwszy raport uwzględniający oddziaływania wynikające z ILUC przygotowany przez Instytut Europejskiej Polityki Ochrony Środowiska (IEEP - Institute for European Environmental Policy).

ILUC – czyli koncepcji znana jako pośrednia zmiana użytkowania ziemi zakłada, że kiedy istniejące użytki rolne są zagospodarowywane pod uprawę roślin energetycznych, produkcja rolna na inne cele musi zostać przesunięta w inne

miejsca, aby zaspokoić wciąż rosnące zapotrzebowanie na żywność, co negatywnie odbija się na emisji CO₂ oraz bioróżnorodności.

Komisja Europejska rozważa obecnie w jaki sposób odnieść się do tych kwestii. Wśród różnych scenariuszy wymienia się:

- 🔹 niepodjęcie żadnych działań w najbliższym okresie i kontynuację obserwacji,
- 🔹 podniesienie progu redukcji emisji gazów cieplarnianych dla biopaliw,
- 🔹 wprowadzenie dodatkowych wymogów w zakresie zrównoważonego rozwoju dla niektórych kategorii biopaliw,
- 🔹 przypisanie pewnej ilości emisji gazów cieplarnianych biopaliwom.

Tymczasem w związku z obowiązującą Dyrektywą o Energii Odnawialnej 2009/28/WE produkcja biopaliw, w tym biodiesla zwiększa się z każdym rokiem.

W 2010 r. produkcja biodiesla w krajach UE wyniosła 9,29 mln ton i była o 7% większa w porównaniu do 2009 r. i aż o 53% większa w porównaniu do 2007 r.

Zmiana polityki biopaliwowej może stanowić także zagrożenie dla europejskiego przemysłu olejarskiego, który na cele energetyczne samego oleju rzepakowego produkuje 6,6 mln ton przerabiając rocznie ok. 15,8 miliona ton rzepaku (co stanowi 70% całego przerobu nasion).

Agnieszka Słodowa

Produkcja biodiesla w UE-27 (Oil World Annual 2011) [mln ton]

Kraj	2010	2009	2008	2007
Niemcy	2.80	2.54	2.67	2.93
Francja	1.95	2.00	1.86	0.87
Hiszpania	0.80	0.75	0.24	0.23
Włochy	0.76	0.80	0.62	0.46
Polska	0.45	0.39	0.32	0.20
Belgia	0.44	0.41	0.28	0.15
Austria	0.31	0.28	0.24	0.27
Holandia	0.28	0.21	0.10	0.09
Portugalia	0.27	0.23	0.19	0.14
Finlandia	0.23	0.17	0.09	0.06
U.K.	0.18	0.16	0.20	0.16
Pozostałe kraje UE	0.82	0.75	0.63	0.49
Total EU-27	9.29	8.69	7.44	6.05



Harvard zaleca olej rzepakowy

Naukowcy z opiniotwórczej i znanej uczelni Harvard School of Public Health opublikowali nowe zalecenia żywieniowe pod nazwą 'Healthy Eating Plate'.

Specjaliści Harvardu podkreślają, że ich opracowanie jest wolne od wpływu lobbingu przemysłu spożywczego i opiera się wyłącznie na naukowych danych.

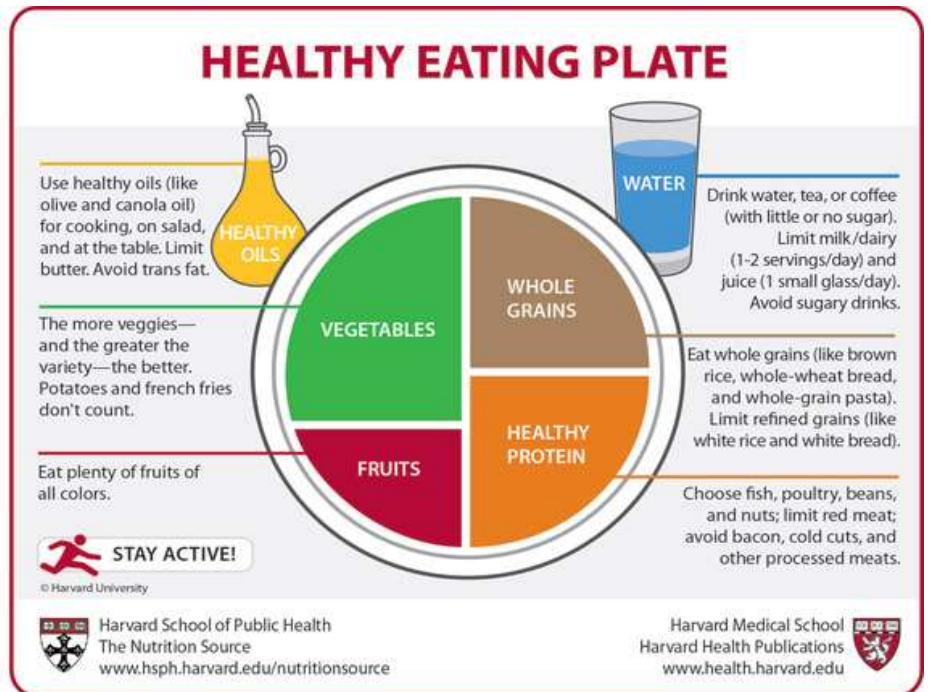
'Talerz zdrowego jedzenia' pokazuje w jaki sposób należy komponować posiłki:

- korzystaj z różnorodnych produktów, w szczególności z całego wachlarza warzyw i owoców,
- wybieraj produkty pełnoziarniste,
- wybieraj dobre źródła białka jak ryby, drób, orzechy,
- stosuj zdrowe oleje (naukowcy polecają oliwę i olej rzepakowy z jednoczesnym ograniczeniem spożycia masła),
- pij wodę lub inne napoje niezawierające cukru.

Specjaliści Harvardu informują, że ich rozwiązanie stanowi lepszą odpowiedź na potrzeby żywieniowe człowieka niż zaprezentowane kilka miesięcy wcześniej rekomendacje 'My plate' Amerykańskiego

Departamentu Rolnictwa (USDA), gdyż pomaga konsumentom w dokonywaniu prawidłowych wyborów.

Agnieszka Słodowa na podst.
www.health.harvard.edu



W gastronomii 3,5% tłuszczów złej jakości

Jak wynika z badania przeprowadzonego przez SGGW na zlecenie Głównego Inspektoratu Sanitarnego, 3,5% tłuszczów używanych w lokalach gastronomicznych było niebezpiecznych dla zdrowia, ale w większości takich miejsc przestrzegano dobrych praktyk

Jak poinformował rzecznik GIS Jan Bondar, w Zakładzie Technologii Tłuszczów i Koncentratów Spożywczych Wydziału Nauk o Żywności SGGW przebadano tłuszcze i oleje wykorzystywane do smażenia w punktach gastronomicznych w Warszawie (122 lokale gastronomiczne) i w miejscowościach nadmorskich - w Kołobrzegu, Łebie, Międzyzdrojach, Sopocie, Świnoujściu (49 lokali).

Badania wykazały, że 3,5% poddanych ocenie tłuszczów było niebezpiecznych

dla zdrowia konsumenta. Takie tłuszcze powinny być natychmiast usunięte i wymienione na tłuszcz świeży – powiedział Bondar w wypowiedzi dla PAP.

Warto jednocześnie podkreślić, że w zdecydowanej większości badanych lokali przestrzegano dobrych praktyk postępowania z olejem lub tłuszczem wykorzystywanym do przygotowywania potraw smażonych – dodał rzecznik GIS.

Rzecznik GIS poinformował także, że na etapie końcowych uzgodnień jest rozporządzenie Ministra Zdrowia w sprawie określenia maksymalnych poziomów substancji zanieczyszczających, które mogą znajdować się w tłuszczach stosowanych do smażenia. Ma ono wejść w życie 1 stycznia 2012 r. Zgodnie z rozporządzeniem system badania bezpieczeństwa tłuszczów używanych do

smażenia będzie dwuetapowy. Pierwszy etap to stosowanie dowolnego szybkiego testu. W przypadku próbek z negatywnym czy niejednoznacznym wskazaniem szybkiego testu zastosowany będzie drugi etap, czyli ocena próbki za pomocą metody odwoławczej – powiedział Bondar.

Rzecznik podkreślił, że dotychczasowe badania wykazały, że szybkie testy są skutecznym miernikiem niekorzystnych zmian zachodzących w tłuszczach stosowanych do smażenia, a - co również ważne - są proste i tanie. Negatywny bądź niejednoznaczny wynik testu powoduje zakwalifikowanie tłuszczu do badania odwoławczego, które rozstrzygnie czy badany tłuszcz jest lub nie jest nadający do dalszego stosowania.

PSPPO na podst. PAP



Szacunki COCERAL

Izba Zbożowo-Paszowa poinformowała, że w pierwszych dniach października br. odbyło się w Brukseli posiedzenie Komitetu Doradczego Komisji Europejskiej d/s Zbóż i Nasion Oleistych, na którym dokonano szacunku odnośnie areалу, wydajności i produkcji zbóż w krajach UE w sezonie 2011 r.

W posiedzeniu wzięli udział przedstawiciele COCERAL, którzy zbiory rzepaku w UE-27 szacują w wysokości prawie 19 mln ton, co w porównaniu do ubiegłego

roku oznacza 8% spadek produkcji nasion. Areal powierzchni uprawy rzepaku zmienił się nieznacznie i wyniósł 6,7 mln ha.

Francja w tym roku objęła pozycję lidera rzepakowego dzięki wynikowi prawie 5,3 mln ton (+10%). Na drugim miejscu są Niemcy z produkcją 3,9 mln ton (-31%). Brąz zdobyła natomiast Wielka Brytania – 2,6 mln ton (+18%).

Agnieszka Słodowa na podst. COCERAL, Izba Zbożowo-Paszowa

Rzepak	Areal [tys. ha]	Wydajność [dt/ha]	Produkcja [tys. ton]
Francja	1 554	34,0	5 280
Niemcy	1 335	29,6	3 949
Anglia	722	36,0	2 600
Polska	827	23,0	1 900
Czechy	340	31,1	1 057
Węgry	238	22,0	524
Rumunia	410	16,0	656
Bułgaria	225	25,5	574
EU-27	6 707	28,2	18 916



Wysokie ceny światowe olejów i tłuszczów



We wrześniu br. opracowany przez Organizację Narodów Zjednoczonych ds. Wyżywienia i Rolnictwa (FAO) indeks światowych cen żywności osiągnął poziom 225 punktów – informują analitycy BGŻ. W stosunku do sierpnia br. obniżył się o 2% tj. 4,5 punktu,

głównie wskutek spadku wartości indeksu światowych cen cukru, zbóż oraz olejów. Niemniej, jego wartość wciąż kształtuje się na historycznie wysokim poziomie. Mimo iż pozostaje niższa o 13 punktów w stosunku do rekordowego wyniku z lutego 2011 roku, jest wyższa o 31 punktów w odniesieniu do września 2010 roku.

Jeśli chodzi o indeks światowych cen olejów i tłuszczów, we wrześniu br. wyniósł on 238 punktów (co oznacza, iż we wrześniu br. ceny monitorowane przez FAO były o 138% wyższe niż przeciętnie w latach 2002-2004).

Mimo że wartość omawianego indeksu od marca br. pozostaje w tendencji spadkowej, wciąż kształtuje się na historycznie wysokich poziomach.

W analizowanym okresie na światowe ceny olejów/tłuszczów oddziaływał m.in. stosunkowo wysoki poziom produkcji i zapasów oleju palmowego oraz zwiększająca się podaż eksportowa oleju słonecznikowego, będąca konsekwencją wysokich zbiorów m.in. w basenie Morza Czarnego.

PSPO na podst. Portal spożywczy.pl za BGŻ



Neste – czwarta fabryka biodiesla

Koncern naftowy – firma Neste Oil ukończyła budowę swojej czwartej fabryki oleju napędowego ze źródeł odnawialnych.

Położony w Rotterdamie, w Holandii zakład produkcyjny jest największą tego rodzaju instalacją w Europie. Zdolności produkcyjne fabryki wynoszą 800 tys t. rocznie i będą uruchamiane w kilku etapach.

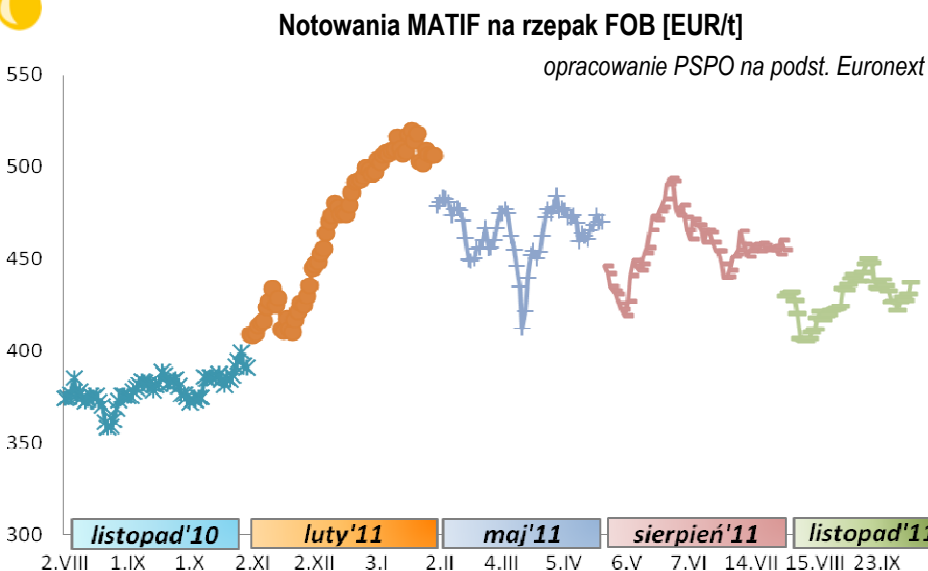
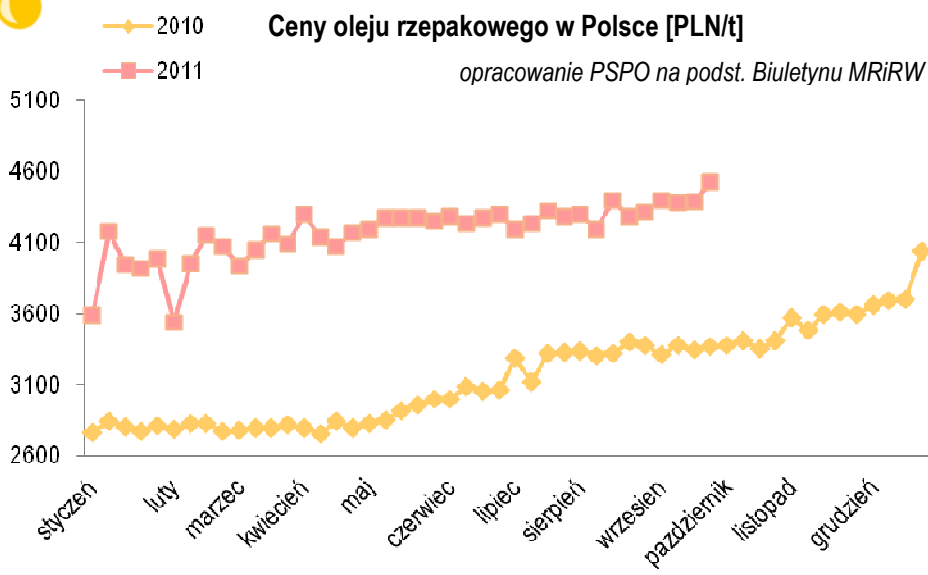
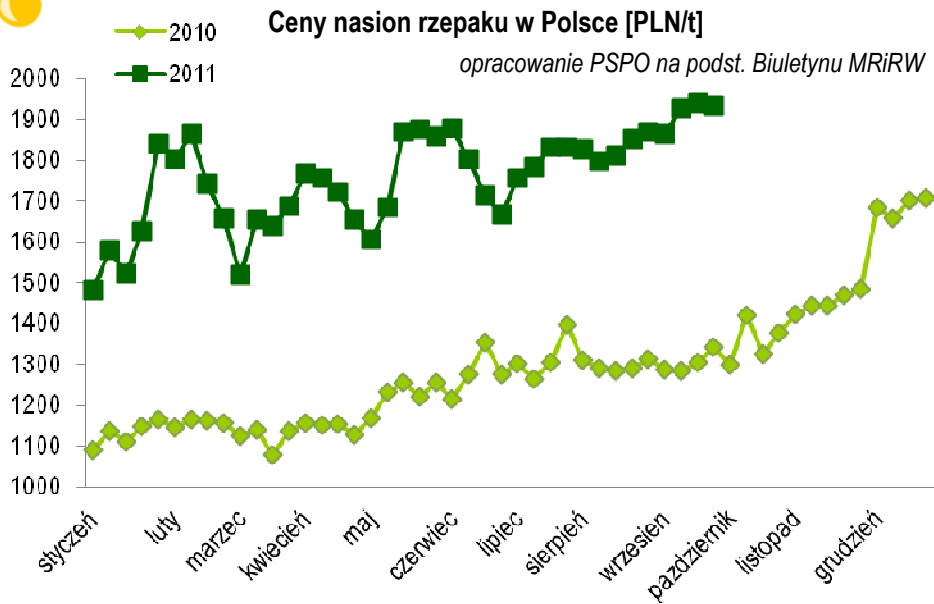
Głównym surowcem do produkcji będzie olej palmowy, ale zakład Neste Oil będzie przerabiał również inne oleje roślinne oraz zużyte oleje i tłuszcze zwierzęce na odnawialny olej napędowy używając technologii NExBTL.

Zakład podnosi ogólną zdolność produkcji odnawialnego oleju napędowego przez Neste Oil do 2 mln ton rocznie i "pomoże nam zaspokoić popyt na rynku europej-

skim, największym na świecie rynku odnawialnego oleju napędowego", mówi Matti Lievonon, prezes i dyrektor naczelny firmy Neste Oil.

Budowa instalacji zakończyła się zgodnie z planem i zgodnie z budżetem. Od początku budowy fabryki zostało utworzonych ok. 150 stałych miejsc pracy.

PSPO na podst. e-bioplaiwa.pl za Neste Oil



Średnie ceny produktów rzepakowych w Polsce 26 IX – 2 X wg MRiRW

Produkt	Cena netto [PLN/t]	Zmiana [%]
Nasiona rzepaku	1934	-0,2
Olej rafinowany	4526	+3,2
Śruta	713	-2,5
Makuch	867	+1,0

Średnie ceny netto śruty rzepakowej w Polsce [PLN/t] wg PSPO

Region	19 IX	26 IX
Północ	747	767

Notowania MATIF na rzepak (FOB) z dn. 11 X wg Euronext

Dostawa	Cena [EUR/t]	Kurs EUR [PLN] (NBP)	Cena [PLN/t]
Listopad'11	437,25	4,3410	1898,10
Luty'12	423,25		1837,33
Maj'12	411,75		1787,41
Sierpień'12	395,75		1717,95

Notowania różne wg FAMMU/FAPA, Orlen, Rafineria Trzebinia, e-petrol.pl

Produkt	Jednostki	Cena
Nasiona rzepaku sier/wrześ. CIF Hamburg 29 IX	[USD/t]	603
Olej rzep. sur. FOB list/stycz. Rotterdam 6 X	[EUR/t]	908
BIO 100 PKN Orlen 12 X	[PLN/m ³] netto	3662
BIO ON PKN Orlen 12 X	[PLN/m ³] netto	4162

Średnie ogólnopolskie ceny detaliczne [PLN/l] wg e-petrol.pl

Data	Biodiesel	ON
2011-09-07	4,45	4,99
2011-09-14	4,53	5,09
2011-09-21	4,49	5,09
2011-09-28	4,54	5,14